

# Keystone Jack RJ45, Cat. 6, árnyékolatlan

P/N: KEJ-C6-U-TL

1  
Gigabit

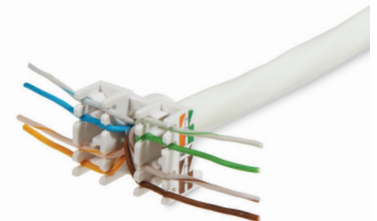
Cat.6

250  
MHz

Vágj le a kábel köpenyéből kb. 75 mm-t.  
*Megjegyzés: Az IDC érintkező 22-26 AWG húzálmérőig használható.*



Illeszd a kábelt az érpártartó betétbe.



Helyezd az érpárat a színsorrendnek megfelelő pozícióba (T568A/T568B).



Vágd vissza a kilógó ereket csípőfogóval úgy, hogy a betét síkján ne lógjanak túl több, mint 0,5 mm-rel.



Helyezd a szerelt betétet a házba úgy, hogy jack és a betét ugyan abban az irányban álljon. Nyomd a betétet a megfelelő pozícióba.



Nyomd rá a záró fedelet kattanasig.

